

掲載企業募集中!!

コアシート張り工法

有限会社装和

- 代表者／舩田 清二
- 業 種／内装仕上げ工事業
- TEL／0836-35-0992

- 所在地／宇部市東本町一丁目2-24-1
- FAX／0836-35-0998

シンボルマークに装和の思いを込めて

シンボルマークは、8つの円形で、基、夢、心、創、美、技、育、絆という企業経営に必要な8つの要素を表現しています。

【時代の変化を捉えながら】

現場の経験から生まれてくるアイデアを生かして、お客様の心を的確に捉えるような企画を立案しています。

【ゴミをなるべく出さない施工を!】

壁紙の貼り替え工事では多くのゴミが出てきます。そこで、弊社は、現在貼られている壁紙の上に重ね貼りする「コアシート張り工法」を採用、壁紙を剥すことなく、美しく仕上げる工法も推薦しています。この工法は、工事の騒音やホコリ・臭気もほとんどなく、ゴミも通常の貼り替え工事の3分の1で済みます。また、内装業者としては、いち早く産業廃棄物収集運搬業の許可を取得し、環境対策も万全です。

【常に向上心を持って対応】

どのようなご注文に対しても、向上心を持って取り組んでおります。インテリアに関するご相談は、是非、装和に申しつけてください。



【シンボルマーク】

これまでの壁紙貼り替え施工

①既存の壁紙を剥離します。

壁紙の剥離作業によって、下地材料を傷めたり凹凸が発生します。また、チリやゴミも出ます。



②下地の凹凸をパテ処理して平滑にします。

下地の状態によっては、シーラー処理、プライマー処理が必要となります。



③新しい壁紙を貼ります。

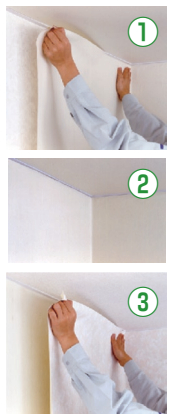
コアシート張り工法なら

①既存の壁紙の上へ直接コアシートを張り付けます。

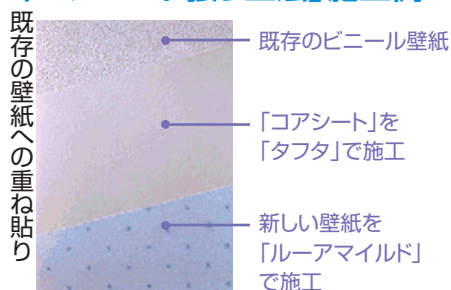
②コアシートを完全に乾燥させます。

(乾燥時間の目安：約3時間)

③新しい壁紙を貼ります。



「コアシート張り工法」施工例



【コアシート張り工法】

- ◆ 掲載を希望される方は、お取引店または下記までご連絡下さい。
財団法人山口経済研究所 担当：光永 TEL：0832-23-7721 FAX：0832-23-3429